

BẢNG GIÁ
TIN TỨC
THỜI TIẾT
ĐẬU TƯƠNG
NGÔ & LÚA MỖ
BẢNG GIÁ THỊ TRƯỜNG NGÀY 23/06/2020

	Mã HĐ	Cao	Thấp	Đóng cửa	Δ	Δ%	KLGD
Đậu tương	ZSEN20	879.00	865.00	875.00	-1.25	-0.14%	121,219
	ZSEQ20	876.75	863.00	872.00	-3.00	-0.34%	39,883
Khô đậu tương	ZMEN20	287.6	285.3	286.3	-0.2	-0.07%	39,628
	ZMEQ20	289.9	287.6	288.3	-0.5	-0.17%	25,497
Dầu đậu tương	ZLEN20	28.42	27.89	28.17	-0.18	-0.63%	52,506
	ZLEQ20	28.61	28.07	28.37	-0.18	-0.63%	31,953
Ngô	ZCEN20	327.50	321.25	325.00	-3.25	-0.99%	185,863
	ZCEU20	332.25	325.75	329.00	-4.00	-1.20%	157,773
Lúa mỳ	ZWAN20	488.75	479.25	486.00	+1.00	+0.21%	38,396
	ZWAU20	493.25	483.75	491.00	+1.50	+0.31%	56,648

THỊ TRƯỜNG TÀI CHÍNH NGÀY 23/06/2020

	Đóng cửa	Δ%
Dow Jones	26,156.10	+0.50%
S&P500	3,131.29	+0.43%
Nasdaq	10,131.37	+0.74%
FTSE100	6,320.12	+1.21%
Shanghai Composite	2,970.62	+0.18%
Gold Spot	1,767	+0.69%
Dollar Index	96.65	-0.40%
US Dollar/ Brazil Real	5.1542	-1.87%
Dầu WTI (USD/thùng)	40.37	-0.88%
Dầu Brent (USD/thùng)	42.63	-1.04%

BẢNG GIÁ**TIN TỨC****THỜI TIẾT****ĐẬU TƯƠNG****NGÔ & LÚA MỠ**

ĐIỂM TIN THỊ TRƯỜNG 24 GIỜ QUA

- Liên minh châu Âu vừa ra thông báo sẽ chính thức giảm thuế nhập khẩu ngô từ 10.40 Euro/tấn xuống chỉ còn 4.65 Euro/tấn, thấp hơn dự đoán của thị trường ở mức 5.05 Euro/tấn. Việc giá ngô FOB của Mỹ tại vịnh Mexico tăng, cộng thêm chi phí vận chuyển cao hơn là nguyên nhân chính của việc giảm thuế lần này.
- Theo Bộ nông nghiệp Argentina, ép dầu đậu tương của nước này trong tháng 5 đã đạt 4.02 triệu tấn, tăng 9.8% so với mức 3.66 tháng 4, và tăng 1.2% so với năm ngoái. Đây là lần đầu tiên kể từ 2017, mức ép dầu của tháng 5 vượt qua ngưỡng 4 triệu tấn. Tuy nhiên ép dầu đậu tương trong 5 tháng đầu năm của Argentina chỉ đạt 15.39 triệu tấn, thấp hơn 4.6% so với trung bình 5 năm trở lại đây.
- Tổ chức xuất khẩu ngũ cốc Brazil – ANEC dự báo xuất khẩu đậu tương của nước này trong tháng 6 sẽ đạt 12.6 triệu tấn, thấp hơn mức 13.0 triệu tấn so với dự báo trước đó. Dựa theo dữ liệu từ các hãng vận tải, ANEC ước tính Brazil sẽ xuất khẩu khoảng 3 triệu tấn đậu tương trong tuần từ 21 – 27/06 tới.
- Báo cáo của Hải quan Trung Quốc: nhập khẩu ngô của nước này trong tháng 5 đạt 640,000 tấn, giảm so với mức 890,000 tấn đã nhập khẩu trong tháng 4 và giảm 14.7% so với tháng 5 năm ngoái. Nhập khẩu ngô trong 5 tháng đầu năm 2020 đạt 2.78 triệu tấn, tăng 16% so với cùng kỳ năm ngoái.

BÁO CÁO ĐÁNG CHÚ Ý

- ❖ Báo cáo Bán hàng hàng ngày – Daily Export Sales: đã bán 132,000 tấn đậu tương niên vụ 2020/21 cho Trung Quốc.
- ❖ Báo cáo của Hải quan Brazil:
 - Xuất khẩu đậu tương của nước này trong 3 tuần đầu của tháng 6 đạt mức trung bình 669,056 triệu tấn mỗi ngày, giảm so với mức 702,146 triệu tấn trung bình trong 2 tuần đầu của tháng 6
 - Xuất khẩu đậu tương Brazil từ đầu tháng 6 đã đạt 9.37 triệu tấn, so với 6.32 triệu tấn tuần trước và cao hơn mức 8.55 triệu tấn đã xuất khẩu trong cả tháng 6 năm ngoái.
 - Xuất khẩu ngô từ đầu tháng 6 đến nay chỉ đạt 41,000 tấn. Tuy nhiên theo dự kiến sẽ còn 1.23 triệu tấn sẽ xuất khẩu trong khoảng thời gian còn lại, nâng tổng xuất khẩu ngô tháng 6 của Brazil lên mức 1.27.

BẢNG GIÁ
TIN TỨC
THỜI TIẾT
ĐẬU TƯƠNG
NGÔ & LÚA MỠ

THỜI TIẾT CÁC VÙNG SẢN XUẤT LỚN

❖ Mỹ:

- Tại Trung Tây, mưa không đáng kể tại một vài bang trong hôm nay và ngày mai, sau đó sẽ có mưa trên diện rộng tại khu vực phía đông với lượng nhỏ.
- Vùng đồng bằng phía nam không có mưa tại các khu vực sản xuất lúa mỳ chính trong nhiều ngày tới.

❖ Brazil:

- Tại miền trung, Mato Grosso và Goiás khô ráo trong vài ngày tới.
- Tại miền nam, Parana và Rio Grande do Sul sẽ có mưa trên diện rộng từ ngày mai với lượng tăng dần.

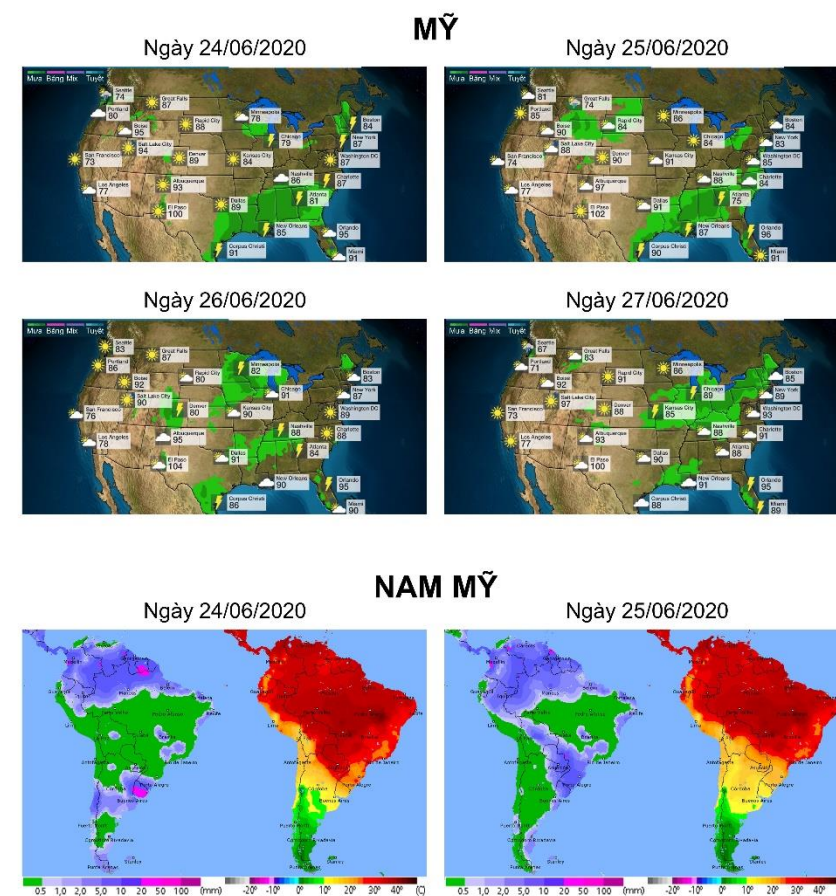
❖ Argentina:

- Argentina chỉ còn mưa nhỏ tại khu vực trung tâm trong hôm nay, từ mai thời tiết sẽ khô ráo trở lại.

❖ Các vùng gieo trồng khác:

- Tại châu Âu, Pháp và Đức có mưa không đáng kể.
- Tại Ukraina mưa chỉ còn tập trung ở khu vực trung tâm và phía tây.

BẢN ĐỒ THỜI TIẾT MÙA VỤ



BẢNG GIÁ
TIN TỨC
THỜI TIẾT
ĐẬU TƯƠNG
NGÔ & LÚA MỠ

ĐẬU TƯƠNG

▪ Đậu tương tháng 7 đóng cửa giảm nhẹ 0.14 về 875.00 cents/giạ, mặc dù giá tăng trong đầu phiên tối do đơn hàng 132,000 tấn đậu tương của Mỹ bán cho Trung Quốc, tuy nhiên giá quay đầu giảm vào cuối phiên do áp lực từ các số liệu của Hải quan Brazil cho thấy, xuất khẩu đậu tương của Brazil tháng này có thể ở mức cao nhất đối với tháng 6 từ trước đến nay.

➤ Kháng cự: 880 ; 900

➤ Hỗ trợ: 860 ; 830

KHÔ ĐẬU TƯƠNG & DẦU ĐẬU TƯƠNG

▪ Khô đậu tương tháng 7 giảm 0.07% về 286.3 USD/tấn do ép dầu của Argentina tăng mạnh trở lại.

➤ Kháng cự: 290 ; 300

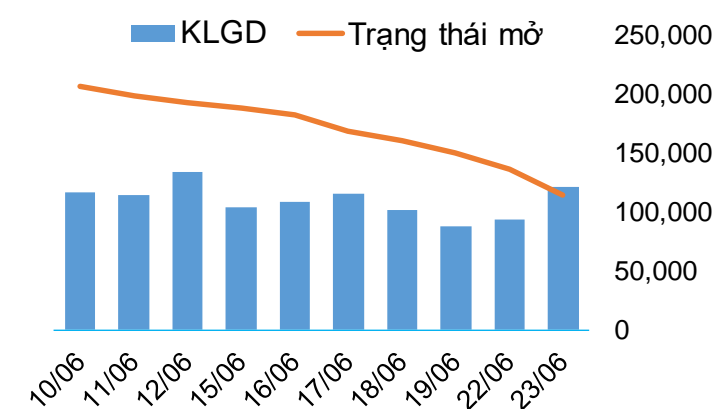
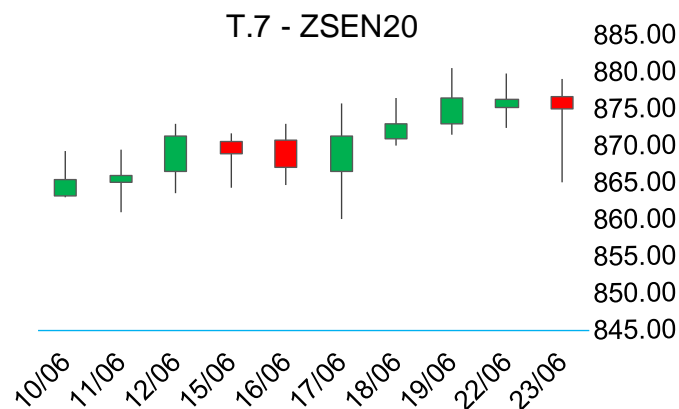
➤ Hỗ trợ: 280 ; 250

▪ Dầu đậu tương tháng 7 đóng cửa giảm 0.63% về 28.17 cents/pound theo đà giảm của giá dầu thô thế giới.

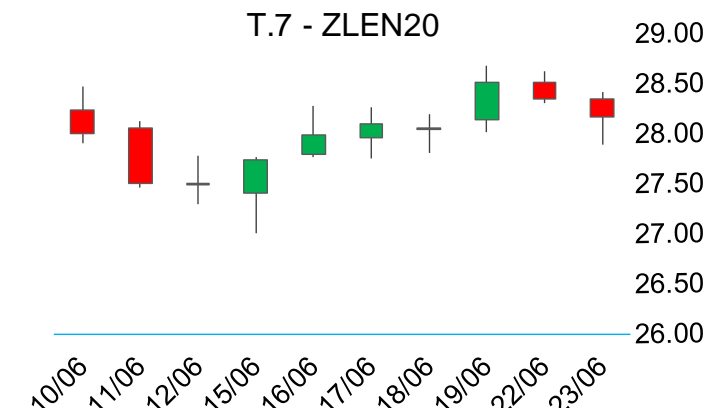
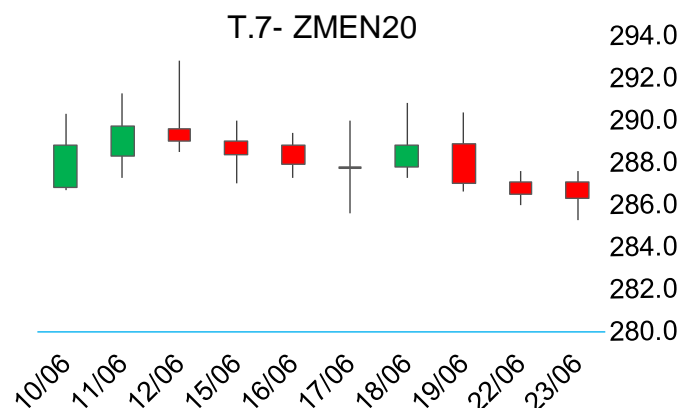
➤ Kháng cự: 30 ; 36

➤ Hỗ trợ: 28 ; 25

BIỂU ĐỒ GIÁ



BIỂU ĐỒ GIÁ



BẢNG GIÁ
TIN TỨC
THỜI TIẾT
ĐẬU TƯƠNG
NGÔ & LÚA MỖY

NGÔ

▪ Ngô tháng 7 đóng cửa giảm 0.99% về 325.00 cents/giạ do chất lượng ngô Mỹ tăng trong báo cáo Tiến độ mùa vụ hàng tuần của Bộ nông nghiệp Hoa Kỳ (USDA), đúng như với các dự đoán trước đó của thị trường. Cộng thêm việc thời tiết thuận lợi tại các khu vực gieo trồng chính tại Mỹ trong tuần này khiến giá ngô sẽ còn chịu nhiều áp lực lớn.

➤ Kháng cự: 340 ; 360

➤ Hỗ trợ: 310 ; 300

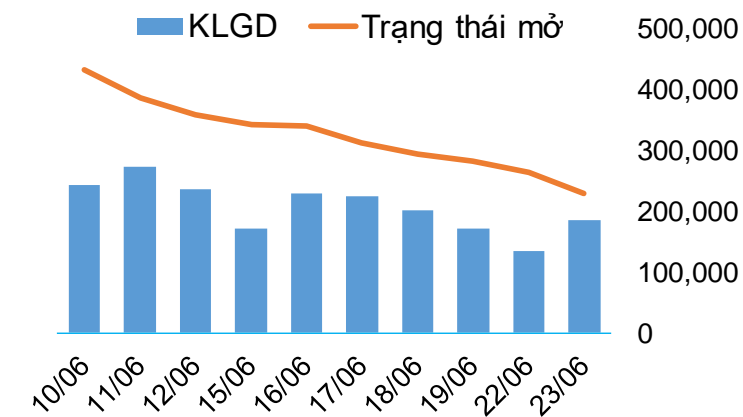
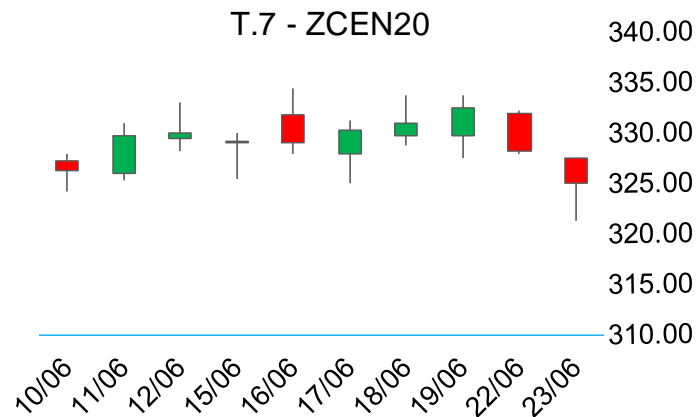
LÚA MỖY

▪ Lúa mỳ tháng 7 đóng cửa tăng 0.21% lên 486.00 cents/giạ do thời tiết được dự báo không có mưa trên toàn bộ các khu vực gieo trồng lúa mỳ chính của Mỹ trong tuần này. Cùng với chất lượng lúa mỳ vụ xuân giảm mạnh trong báo cáo Tiến độ mùa vụ của USDA, do ảnh hưởng bởi hạn hán tại North Dakota, bang chiếm 50% sản lượng lúa mỳ vụ xuân của Mỹ.

➤ Kháng cự: 495 ; 510

➤ Hỗ trợ: 480 ; 465

BIỂU ĐỒ GIÁ



BIỂU ĐỒ GIÁ

